

PALACIO CABRERA



BRODYFRIEDMAN

CONSTRUIMOS CONFIANZA

PALACIO
CABRERA

RECONSTRUIR EL PASADO.
VIVIR EL PRESENTE.
SOÑAR EL FUTURO.



BIENVENIDO A
PALACIO CABRERA

PROYECTO

**Palacio Cabrera no es una mera obra,
es la puesta en valor de una obra de arte.**

El edificio ubicado en José Antonio Cabrera 5653, entre Bonpland y Fitz Roy, cuenta con unidades que pueden ser utilizadas como departamentos, estudios profesionales u oficinas.

Complementan los espacios dos locales ubicados al ingreso para uso gastronómico, que le dan lugar a la gran circulación de personas que hay por la zona.



CONOCÉ EL PROYECTO





FACHADA PALACIO CABRERA

EL PROYECTO SE DIVIDIÓ EN DOS ETAPAS.

Palacio Cabrera - Primera Etapa - Finalizada

Restauramos y pusimos en valor el edificio original del año 1935. Tomamos esta pieza arquitectónica única y la trajimos al presente para proyectar en toda su historia pasada, un nuevo futuro.

Su escalera de mármol con baranda de hierro debajo de una cúpula vidriada fue completamente restaurada. Así como también se rescataron algunos pisos de pinotea con cámara de aire, carpinterías de madera y los pasillos y patios con pisos de damero tan característicos de Palacio Cabrera. Esta etapa se encuentra finalizada. Reconstruir, restaurar y preservar para seguir.

Palacio Cabrera - Segunda Etapa - En proceso

La segunda etapa es la de complementar a la estructura preexistente con modernidad. Para eso, incorporaremos tres modernos pisos funcionales sobre la antigua casona. El edificio y su rica historia se convertirán en un desarrollo único que fusiona de manera transformadora el trabajo realizado en estas dos etapas.

Seguimos trabajando en esta etapa.

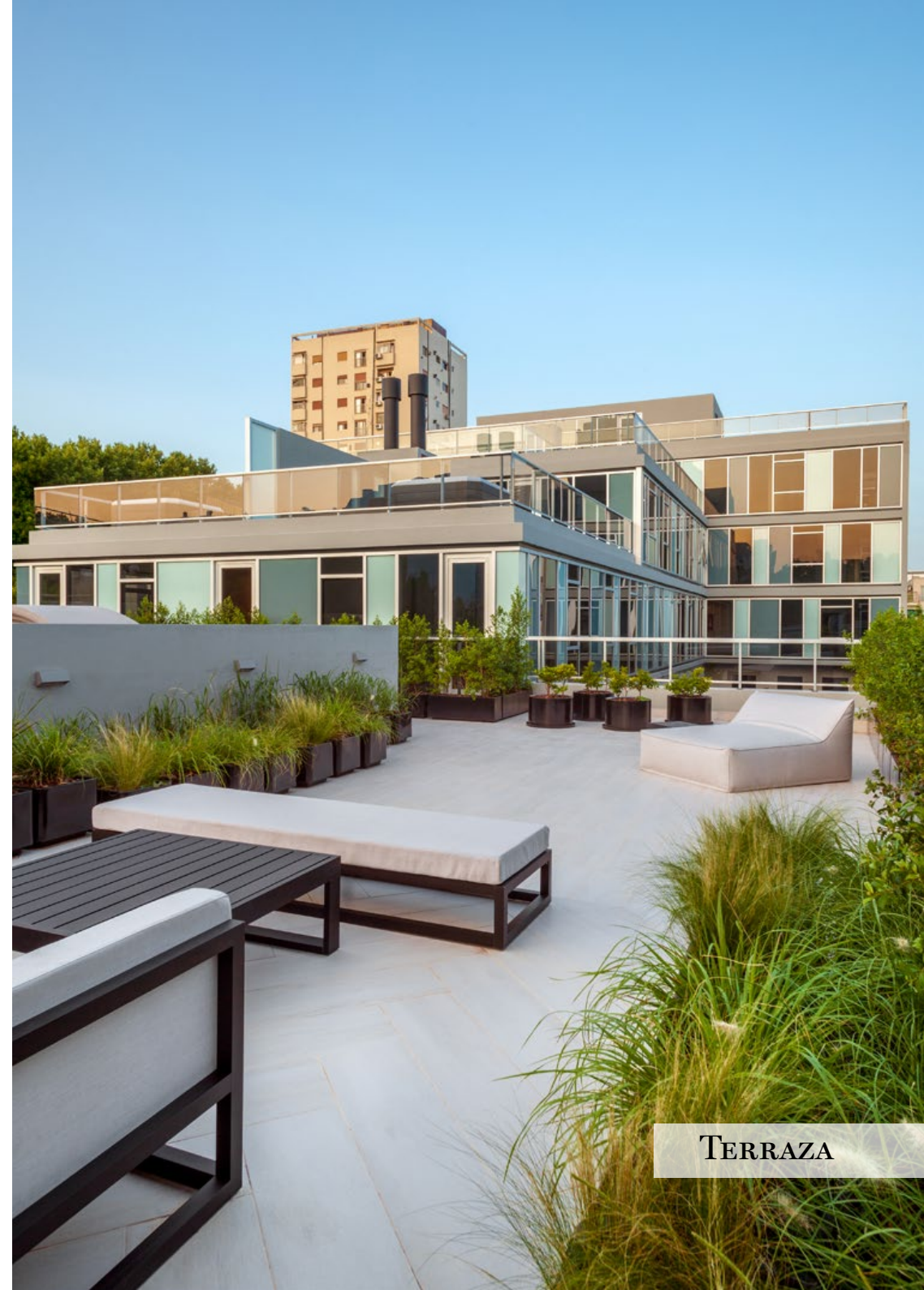


ESCULTURA COLGANTE

- AMENITIES -

TERRAZA DE USO COMÚN

Agregamos una terraza de uso común en el 2° piso para que las vistas del patio y la ciudad sigan mostrando una escenografía urbana de gran impacto.



TERRAZA



TERRAZA



PISCINA

PISCINA Y SOLARIUM

El Palacio cuenta además con dos amplios patios de uso común, una piscina, un espacio para solarium y posibilidad de cochera.





PISCINA

PALACIO CABRERA - SEGUNDA ETAPA - EN PROCESO

PATIO DE USO COMÚN



- INTERIORES -



EL EDIFICIO

En su interior mantuvimos los pasillos fieles a su diseño original con sus distintivos mosaicos en damero.

Las paredes reflejan, en imágenes, el pasado histórico del lugar.

Cuentan la historia de esta construcción que, desde 1935 es parte de la vida del barrio de Palermo.



LAS UNIDADES

Palacio Cabrera cuenta con unidades de gran funcionalidad y con la más alta calidad de terminación. Son muy luminosas, gracias a los patios internos del edificio.

Las unidades que corresponden al sector original del edificio antiguo tienen techos de gran altura que llegan hasta los 3 metros. Los baños, con una estética retro pero trendy, tienen detalles y terminaciones de diseño y calidad.

Las unidades que se ubican en el sector nuevo del edificio son muy luminosas y funcionales. La piel de vidrio confiere una gran entrada de luz a los sectores principales.

Ambos tipos de unidades tienen pisos de porcelanato español simil madera, cocina termo formada con mesada de cuarzo y grifería empotrada de diseño. Las carpinterías son de pvc con doble aislación acústica y térmica. Las unidades que cuentan con toilette, fueron terminadas con grifería importada y mesada de cuarzo.

Palacio Cabrera es ideal para los que disfrutan de trabajar y vivir en un entorno ameno y dinámico.





DEPARTAMENTOS DE 2 AMBIENTES



DORMITORIO



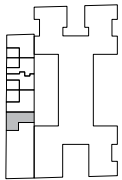
LUMINOSOS AMBIENTES

- PLANTAS -

PALACIO
CABRERA

PLANTA PRIMERA
PLANTA BAJA

UNIDAD A

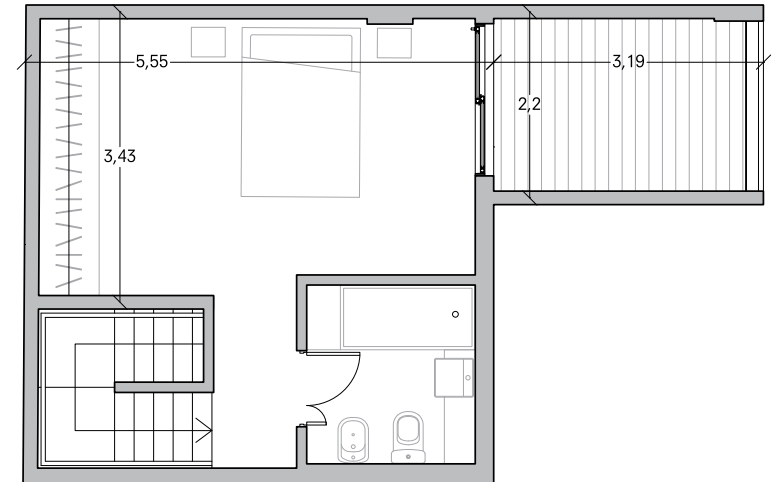


Sup. cubierta	59,13 m ²
Sup. descubierta	9,68 m ²
Sup. total a escriturar	<u>68,81 m²</u>
Sup. muros, estructura y plenos	6,73 m ²
Superficie total	<u>75,24 m²</u>

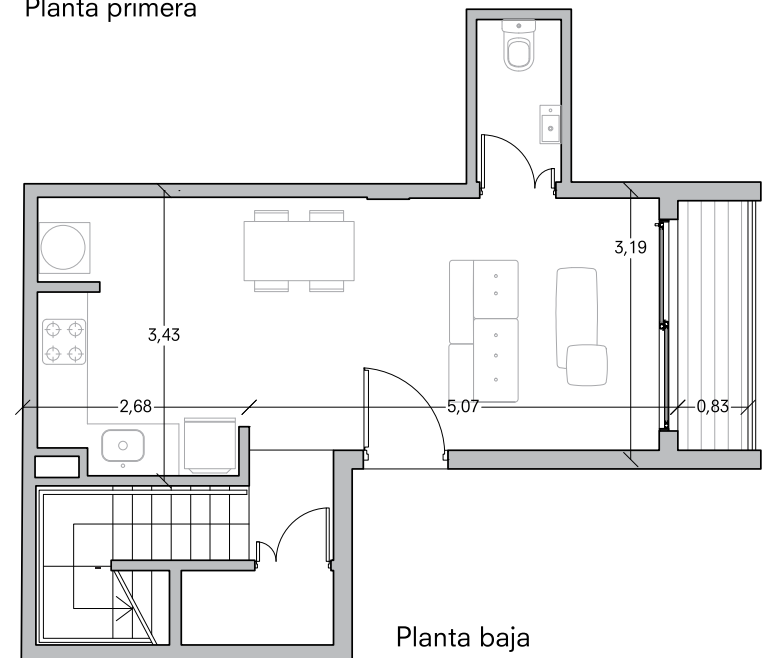
1_ La superficie total incluye en el cómputo el 100% de los balcones y muros perimetrales, el 50% de los muros divisorios entre unidades, el 50 % muros divisorios con zonas comunes, y el 100% de los plenos dentro del perímetro de la unidad.

2_ Las medidas se toman incluyendo los muros internos al 50%, y los externos al 100%.

Las cotas en este plano están expresadas según este criterio.



Planta primera

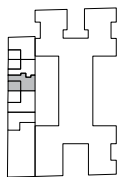


Planta baja

PALACIO
CABRERA

PLANTA PRIMERA
PLANTA BAJA

UNIDAD C

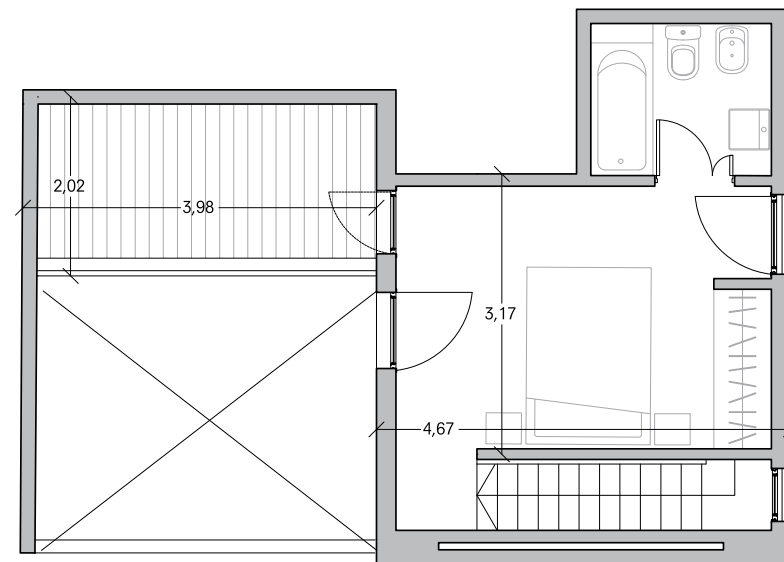


Sup. cubierta	47,23 m ²
Sup. descubierta	20,28 m ²
Sup. total a escriturar	<u>67,02 m²</u>
Sup. muros, estructura y plenos	07,20 m ²
Superficie total	<u>74,32 m²</u>

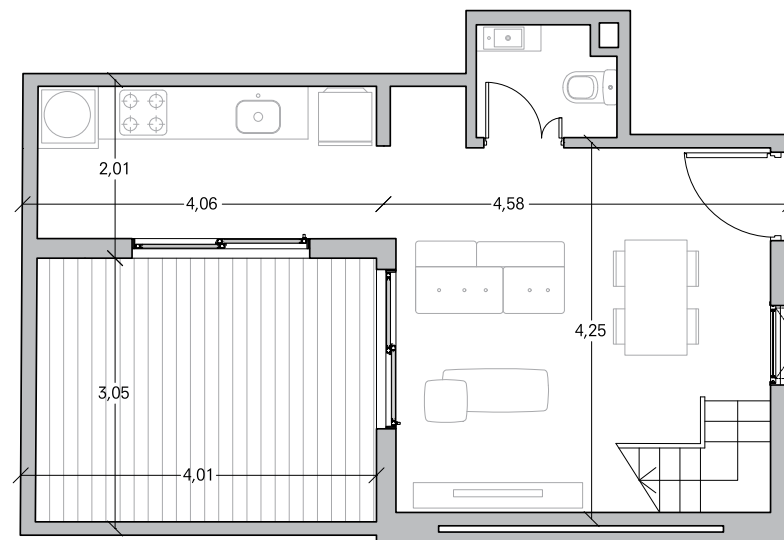
1_ La superficie total incluye en el cómputo el 100% de los balcones y muros perimetrales, el 50% de los muros divisorios entre unidades, el 50 % muros divisorios con zonas comunes, y el 100% de los plenos dentro del perímetro de la unidad.

2_ Las medidas se toman incluyendo los muros internos al 50%, y los externos al 100%.

Las cotas en este plano están expresadas según este criterio.



Planta primera

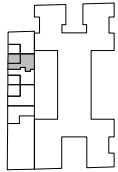


Planta baja

PALACIO
CABRERA

PLANTA PRIMERA
PLANTA BAJA

UNIDAD D

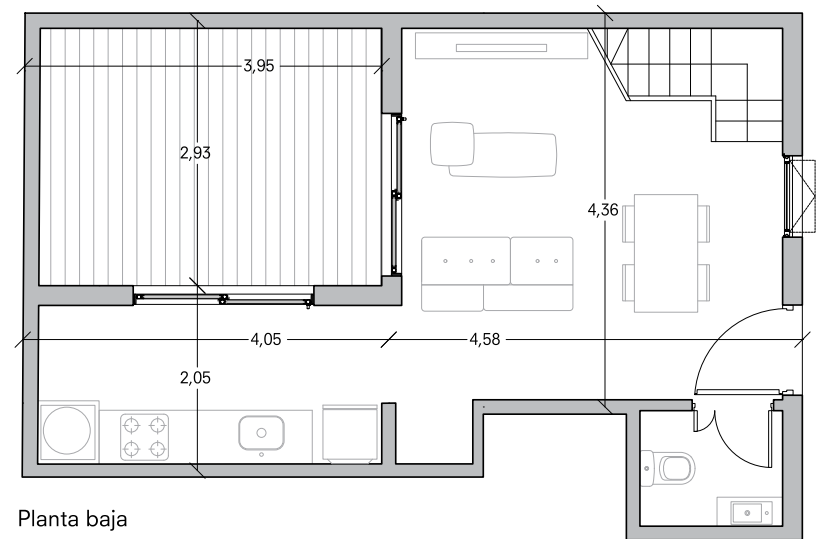
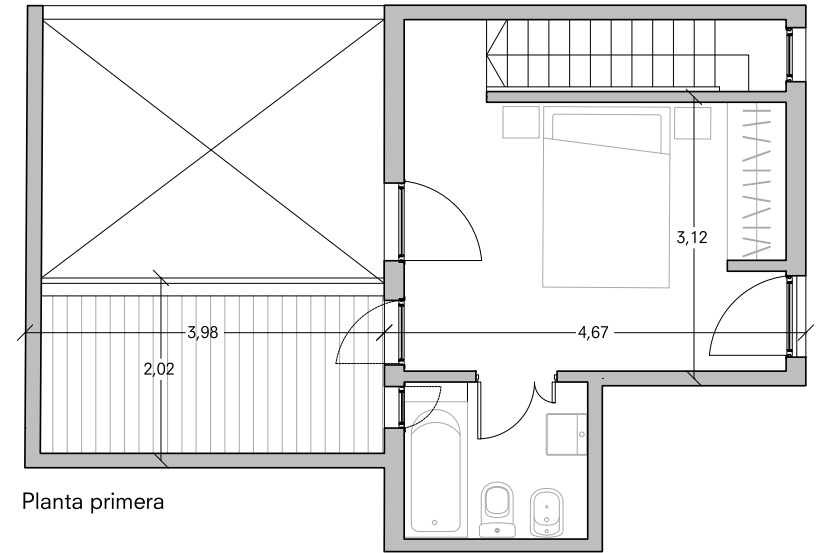


Sup. cubierta	47,42 m ²
Sup. descubierta	19,60 m ²
Sup. total a escriturar	<u>67,02 m²</u>
Sup. muros, estructura y plenos	<u>07,20 m²</u>
Superficie total	74,22 m ²

1_ La superficie total incluye en el cómputo el 100% de los balcones y muros perimetrales, el 50% de los muros divisorios entre unidades, el 50 % muros divisorios con zonas comunes, y el 100% de los plenos dentro del perímetro de la unidad.

2_ Las medidas se toman incluyendo los muros internos al 50%, y los externos al 100%.

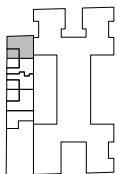
Las cotas en este plano están expresadas según este criterio.



PALACIO
CABRERA

PLANTA PRIMERA
PLANTA BAJA

UNIDAD E

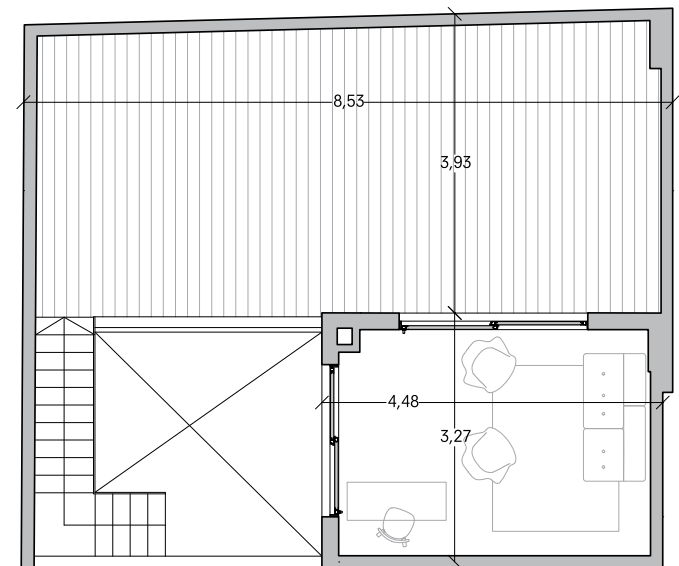


Sup. cubierta	55,16 m ²
Sup. descubierta	45,80 m ²
Sup. total a escriturar	<u>100,96 m²</u>
Sup. muros, estructura y plenos	<u>02,73 m²</u>
Superficie total	103,69 m ²

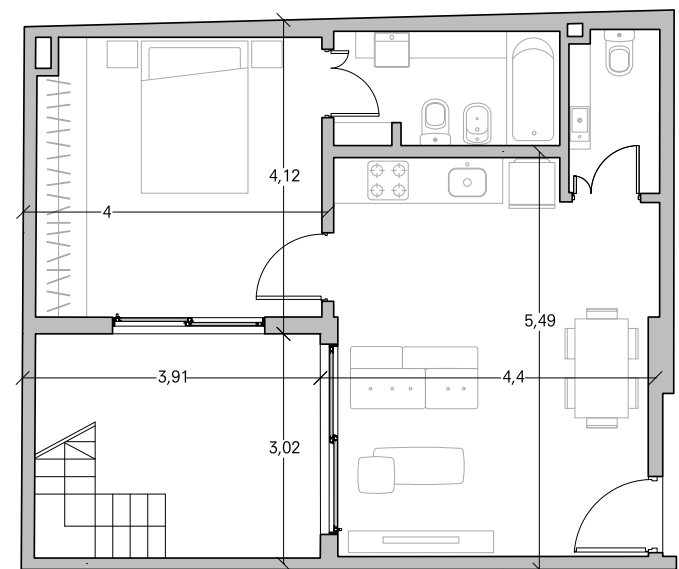
1_ La superficie total incluye en el cómputo el 100% de los balcones y muros perimetrales, el 50% de los muros divisorios entre unidades, el 50 % muros divisorios con zonas comunes, y el 100% de los plenos dentro del perímetro de la unidad.

2_ Las medidas se toman incluyendo los muros internos al 50%, y los externos al 100%.

Las cotas en este plano están expresadas según este criterio.



Planta primera

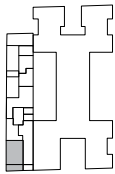


Planta baja

PALACIO
CABRERA

Piso 1º

UNIDAD 101

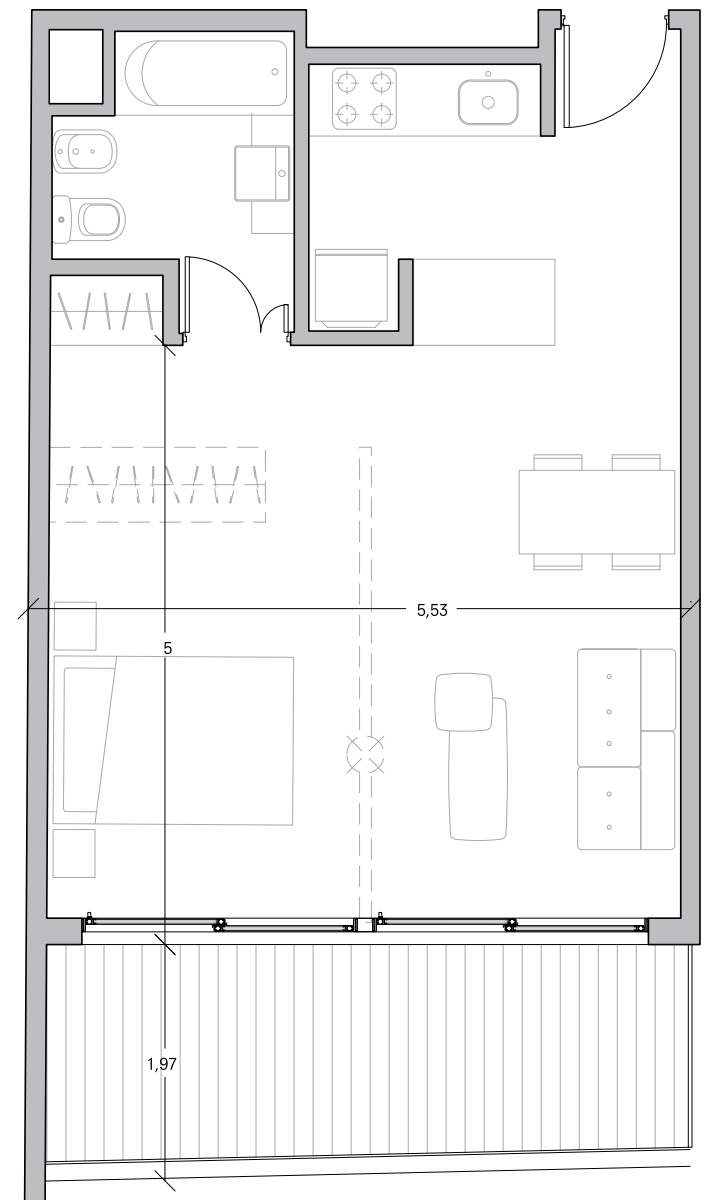


Sup. cubierta	38,12 m ²
Sup. descubierta	10,62 m ²
Sup. total a escriturar	<u>48,74 m²</u>
Sup. muros, estructura y plenos	03,82 m ²
Superficie total	<u>52,56 m²</u>

1_ La superficie total incluye en el cómputo el 100% de los balcones y muros perimetrales, el 50% de los muros divisorios entre unidades, el 50 % muros divisorios con zonas comunes, y el 100% de los plenos dentro del perímetro de la unidad.

2_ Las medidas se toman incluyendo los muros internos al 50%, y los externos al 100%.

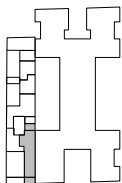
Las cotas en este plano están expresadas según este criterio.



PALACIO
CABRERA

PISO 1º

UNIDAD 102

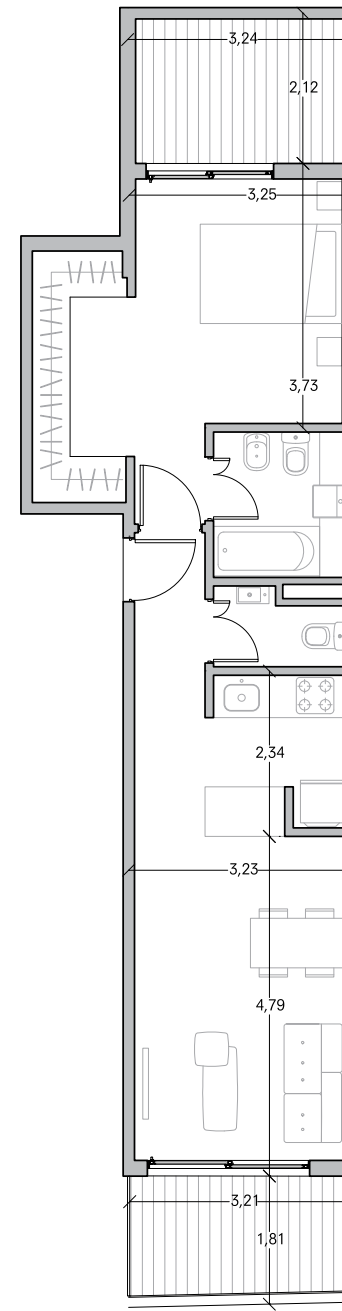


Sup. cubierta	45,77 m ²
Sup. descubierta	12,70 m ²
Sup. total a escriturar	<u>58,47 m²</u>
Sup. muros, estructura y plenos	05,69 m ²
Superficie total	<u>64,16 m²</u>

1_ La superficie total incluye en el cómputo el 100% de los balcones y muros perimetrales, el 50% de los muros divisorios entre unidades, el 50 % muros divisorios con zonas comunes, y el 100% de los plenos dentro del perímetro de la unidad.

2_ Las medidas se toman incluyendo los muros internos al 50%, y los externos al 100%.

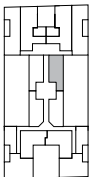
Las cotas en este plano están expresadas según este criterio.



PALACIO
CABRERA

Piso 1º

UNIDAD 106

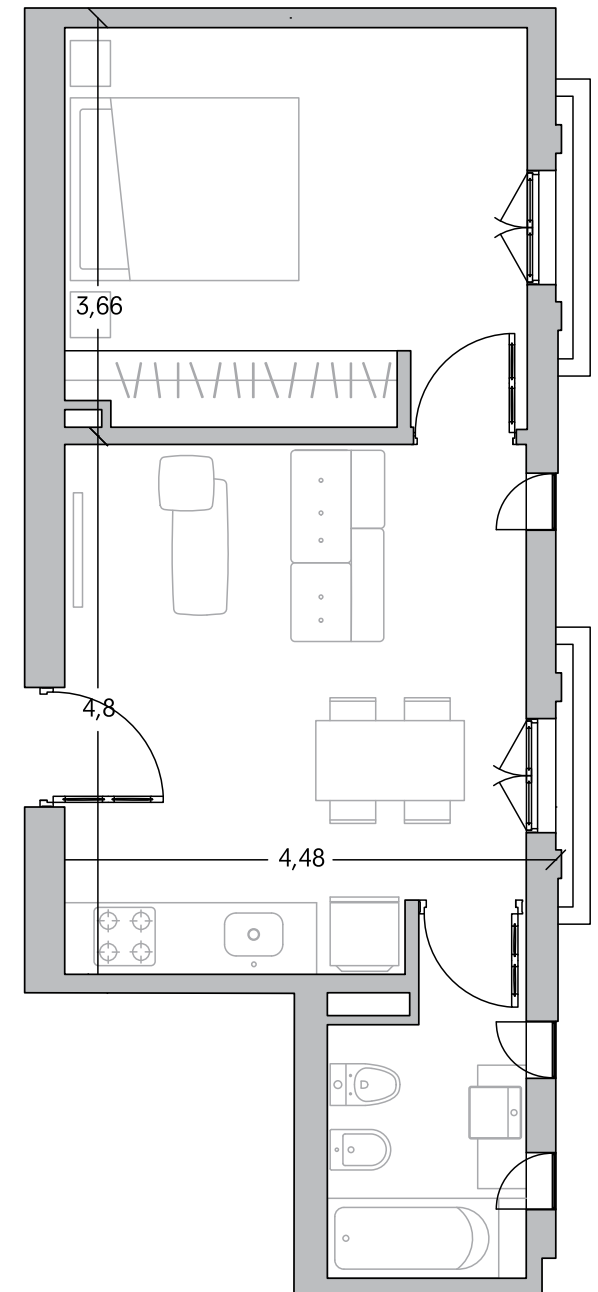


Sup. cubierta	37,67 m ²
Sup. descubierta	00,00 m ²
Sup. total a escriturar	<u>37,67 m²</u>
Sup. muros, estructura y plenos	05,83 m ²
Superficie total	<u>43,50 m²</u>

1_ La superficie total incluye en el cómputo el 100% de los balcones y muros perimetrales, el 50% de los muros divisorios entre unidades, el 50 % muros divisorios con zonas comunes, y el 100% de los plenos dentro del perímetro de la unidad.

2_ Las medidas se toman incluyendo los muros internos al 50%, y los externos al 100%.

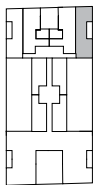
Las cotas en este plano están expresadas según este criterio.



PALACIO
CABRERA

PISO 2º

UNIDAD 201

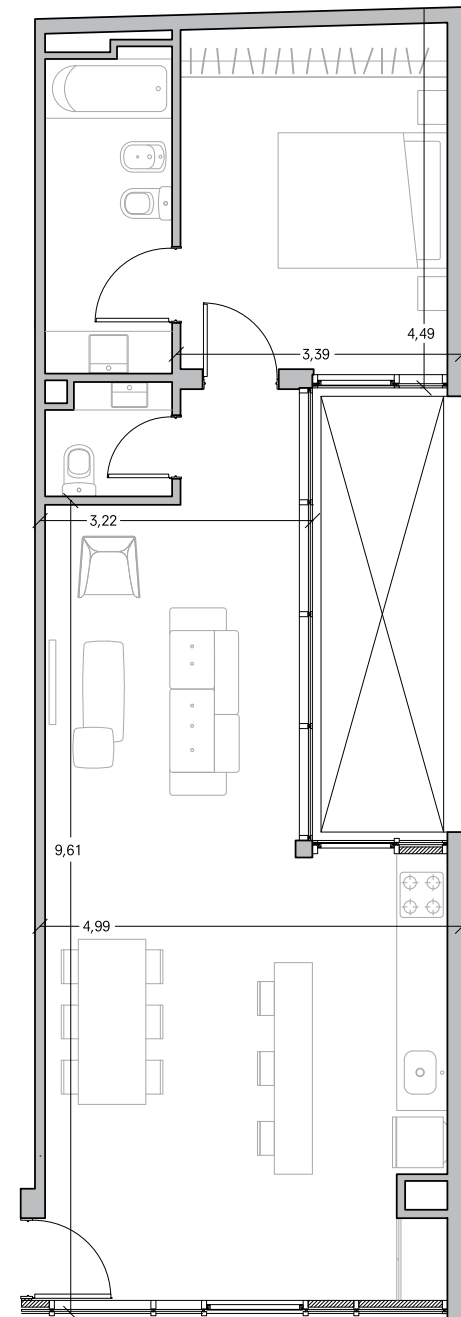


Sup. cubierta	60,71 m ²
Sup. descubierta	0,00 m ²
Sup. total a escriturar	<u>60,71 m²</u>
Sup. muros, estructura y plenos	8,38 m ²
Superficie total	<u>69,09 m²</u>

1_ La superficie total incluye en el cómputo el 100% de los balcones y muros perimetrales, el 50% de los muros divisorios entre unidades, el 50 % muros divisorios con zonas comunes, y el 100% de los plenos dentro del perímetro de la unidad.

2_ Las medidas se toman incluyendo los muros internos al 50%, y los externos al 100%.

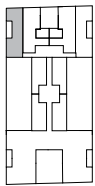
Las cotas en este plano están expresadas según este criterio.



PALACIO
CABRERA

PISO 2º

UNIDAD 204

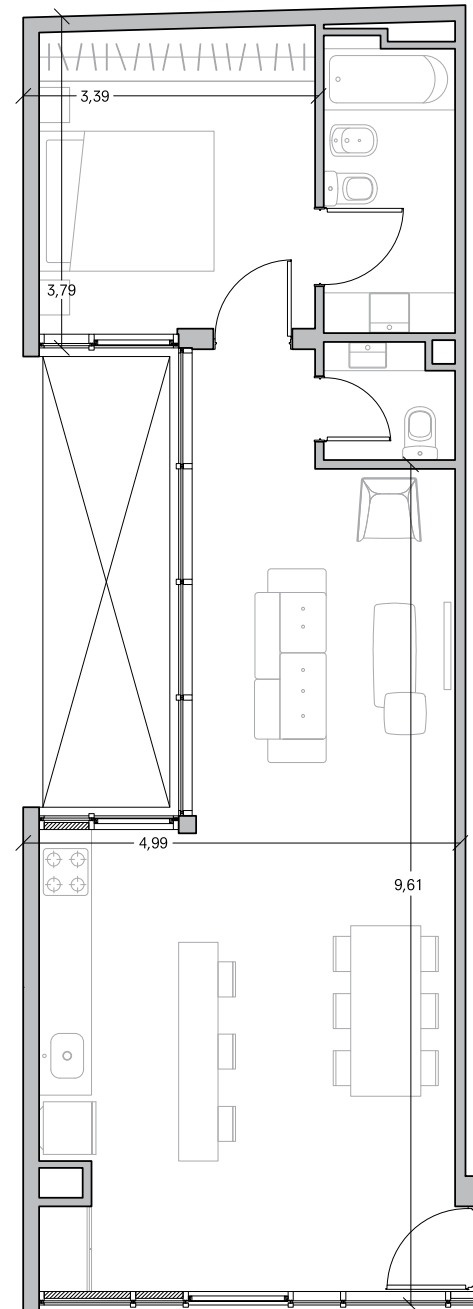


Sup. cubierta	58,12 m ²
Sup. descubierta	0,00 m ²
Sup. total a escriturar	<u>58,12 m²</u>
Sup. muros, estructura y plenos	8,04 m ²
Superficie total	<u>66,16 m²</u>

1_ La superficie total incluye en el cómputo el 100% de los balcones y muros perimetrales, el 50% de los muros divisorios entre unidades, el 50 % muros divisorios con zonas comunes, y el 100% de los plenos dentro del perímetro de la unidad.

2_ Las medidas se toman incluyendo los muros internos al 50%, y los externos al 100%.

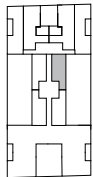
Las cotas en este plano están expresadas según este criterio.



PALACIO
CABRERA

PISO 2º

UNIDAD 206

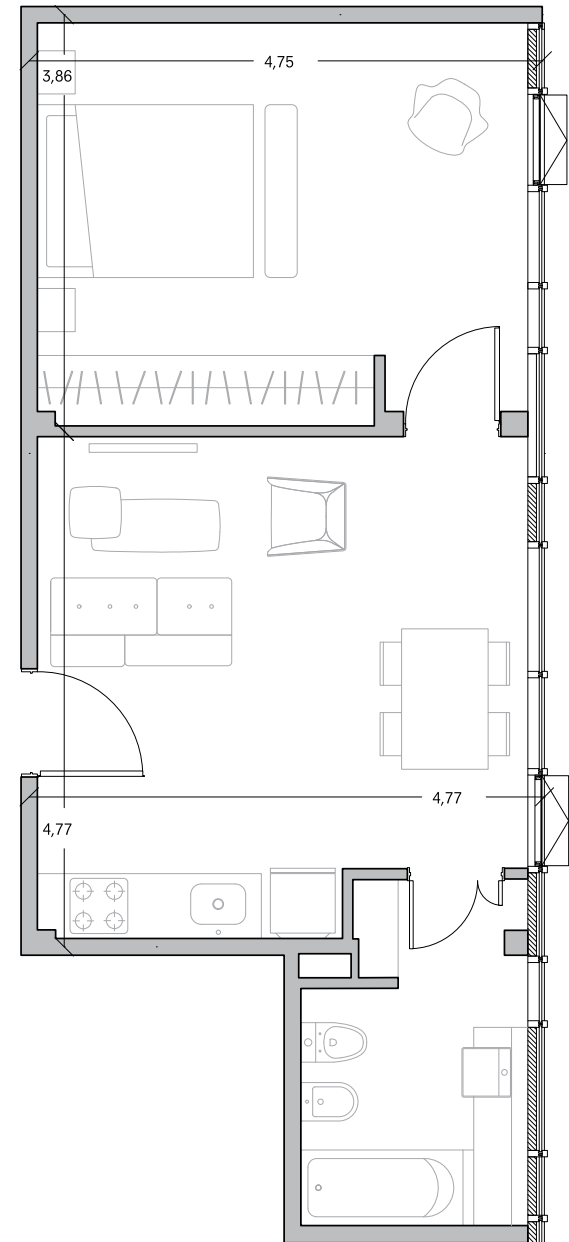


Sup. cubierta	43,71 m ²
Sup. descubierta	0,00 m ²
Sup. total a escriturar	<u>43,71 m²</u>
Sup. muros, estructura y plenos	03,41 m ²
Superficie total	<u>47,12 m²</u>

1_ La superficie total incluye en el cómputo el 100% de los balcones y muros perimetrales, el 50% de los muros divisorios entre unidades, el 50 % muros divisorios con zonas comunes, y el 100% de los plenos dentro del perímetro de la unidad.

2_ Las medidas se toman incluyendo los muros internos al 50%, y los externos al 100%.

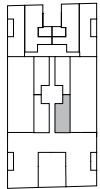
Las cotas en este plano están expresadas según este criterio.



PALACIO
CABRERA

PISO 2º

UNIDAD 208

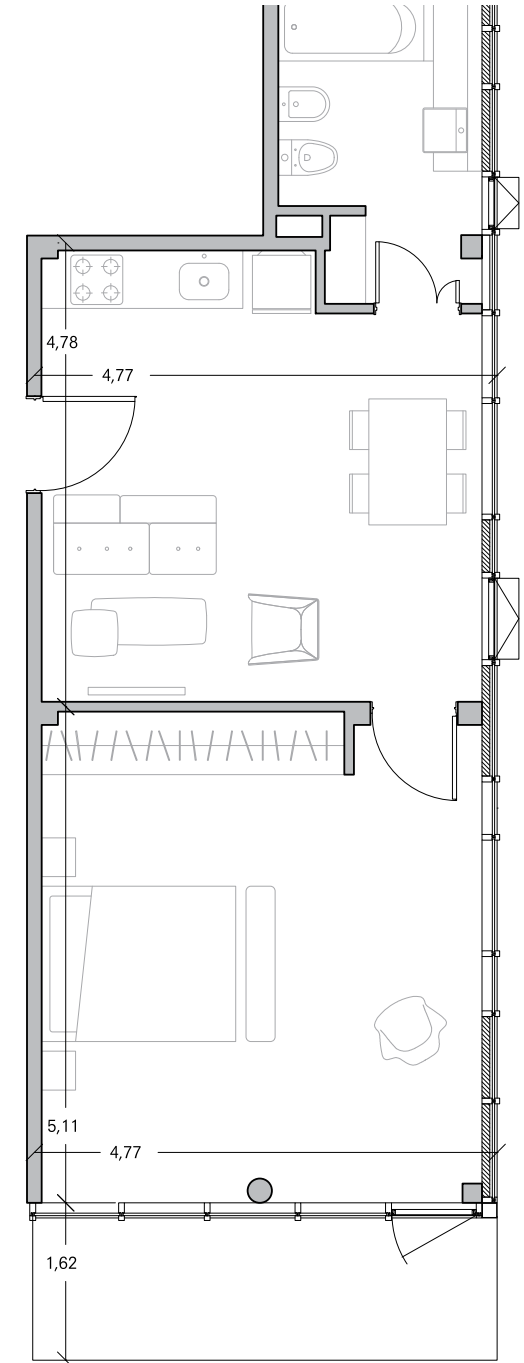


Sup. cubierta	49,95 m ²
Sup. descubierta	6,98 m ²
Sup. total a escriturar	<u>56,93 m²</u>
Sup. muros, estructura y plenos	<u>03,97 m²</u>
Superficie total	60,90 m ²

1_ La superficie total incluye en el cómputo el 100% de los balcones y muros perimetrales, el 50% de los muros divisorios entre unidades, el 50 % muros divisorios con zonas comunes, y el 100% de los plenos dentro del perímetro de la unidad.

2_ Las medidas se toman incluyendo los muros internos al 50%, y los externos al 100%.

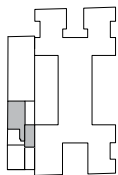
Las cotas en este plano están expresadas según este criterio.



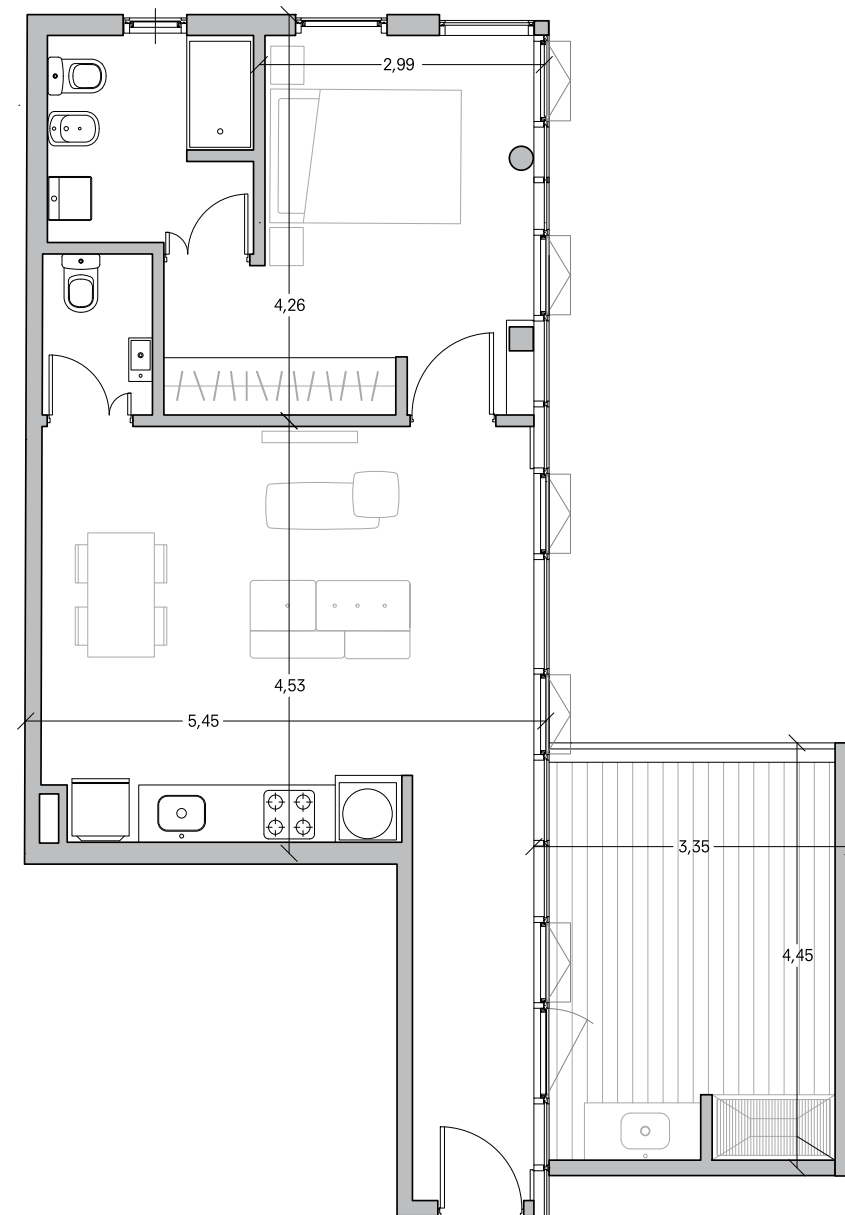
PALACIO
CABRERA

Piso 3º

UNIDAD 302



Sup. cubierta	48,04 m ²
Sup. descubierta	14,18 m ²
Sup. total a escriturar	<u>62,22 m²</u>
Sup. muros, estructura y plenos	<u>05,62 m²</u>
Superficie total	67,84 m ²



1_ La superficie total incluye en el cómputo el 100% de los balcones y muros perimetrales, el 50% de los muros divisorios entre unidades, el 50 % muros divisorios con zonas comunes, y el 100% de los plenos dentro del perímetro de la unidad.

2_ Las medidas se toman incluyendo los muros internos al 50%, y los externos al 100%.

Las cotas en este plano están expresadas según este criterio.

DESARROLLA Y COMERCIALIZA



BRODYFRIEDMAN

CONSTRUIMOS CONFIANZA

Ciudad de la Paz 353
Oficina 501, CABA – Argentina
Teléfono: (5411) 5277-9999

palaciocabrera.com

